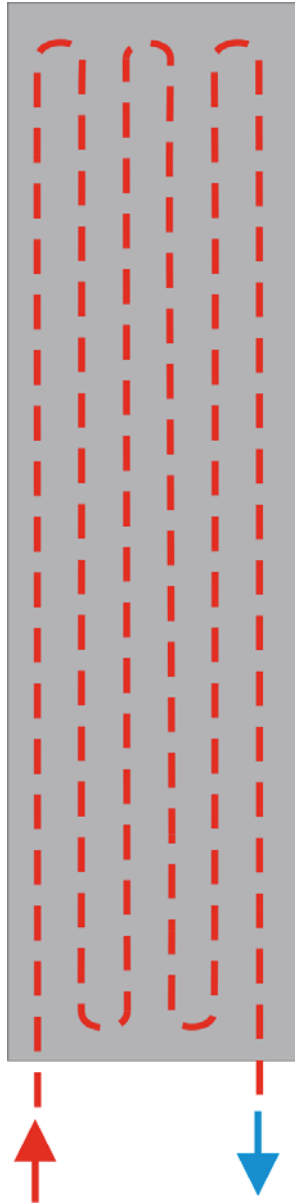


Leistungsdaten FLEXIRO Wandheizung im Trockenbau



Hohe Leistung und schnelle Reaktion:

nur 12,5 mm Aufbauhöhe:

- handelsübliche Gipskartonplatten mit 12,5mm Stärke können für die Beplankung der inaktiven Flächen verwendet werden

Ihre Vorteile:

- Geringer Energiebedarf
- Kurze Aufheizzeiten
- Ideal für Renovierung und Sanierung
- Im Trockenbau zu installieren
- Einfache und schnelle Montage
- Sauerstoffdicht nach DIN 4726

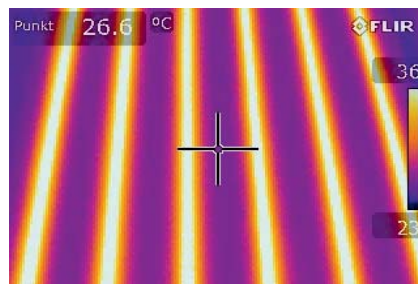


Bild 1: Thermografie - gleichmäßige Wärmeverteilung



Bild 2: Installation über Steckkupplungen

flexiro	Heizleistung in [W/m ²]							
	28°C		32°C		37°C		42°C	
Mittlere Heiztemperatur*	Raumtemperatur		Raumtemperatur		Raumtemperatur		Raumtemperatur	
*) für die FLEXIRO Wandheizung wird ein ΔT von 5K zwischen Vor- und Rücklauf empfohlen	20°C	24°C	20°C	24°C	20°C	24°C	20°C	24°C
	52	28	86	64	120	93	150	122