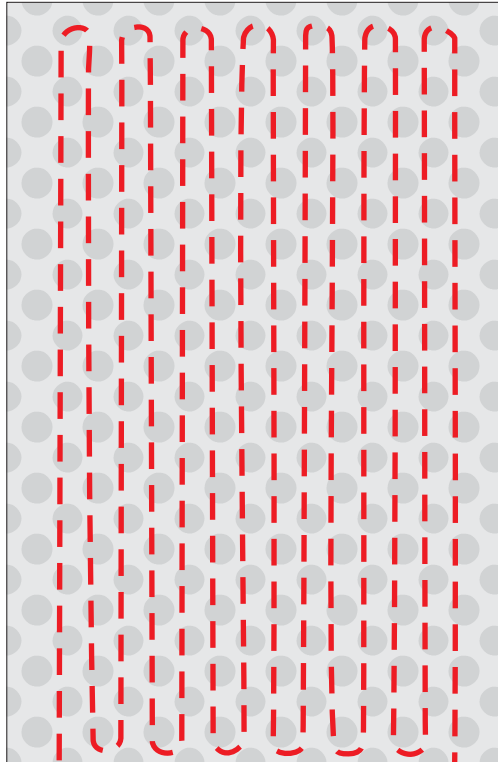


Leistungsdaten FLEXIRO Wandheizung in Putzausführung



Hohe Leistung und schnelle Reaktion:

nur 11 mm Aufbauhöhe (ohne Putzstärke):

Jede putzfähige Wandfläche kann als Wandheizung aktiviert werden. Geeignet sind alle von den Herstellern zugelassenen Putzmaterialien, wie Gipsputz, Kalkputz oder Lehmputz.

Ihre Vorteile:

- Geringer Energiebedarf
- Kurze Aufheizzeiten
- Ideal für Renovierung und Sanierung
- Geeignet für zugelassene Putzmaterialien
- Einfache und schnelle Montage
- Sauerstoffdicht nach DIN 4726

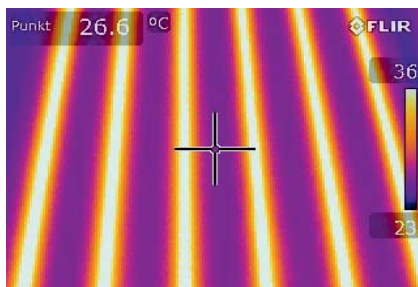


Bild 1: Thermografie -
gleichmäßige Wärmeverteilung



Bild 2: sichere Putzverankerung
durch Wabenelemente

| flexiro | Heizleistung in [W/m ²] (für Gipsputz und 15mm Rohrüberdeckung) | | | | | | | |
|---|--|------|----------------|------|----------------|------|----------------|------|
| | 28°C | | 32°C | | 37°C | | 42°C | |
| Mittlere Heiztemperatur* | Raumtemperatur | | Raumtemperatur | | Raumtemperatur | | Raumtemperatur | |
| *) für die FLEXIRO Wandheizung wird ein ΔT von 5K zwischen Vor- und Rücklauf empfohlen | 20°C | 24°C | 20°C | 24°C | 20°C | 24°C | 20°C | 24°C |
| | 52 | 28 | 86 | 64 | 120 | 93 | 150 | 122 |