

Leistungsdaten FLEXIRO Deckenheizungselemente

Hohe Leistung und schnelle Reaktion:

Nur 12,5 mm Aufbauhöhe:

- Handelsübliche Gipskartonplatten mit 12,5 mm Stärke können für die Beplankung der inaktiven Flächen verwendet werden.

Ihre Vorteile:

- Geringer Energiebedarf
- Kurze Aufheizzeiten
- Ideal für Renovierung und Sanierung
- Im Trockenbau zu installieren
- Einfache und schnelle Montage
- Sauerstoffdicht nach DIN 4726



Maße Deckenheizungselement
1200 mm x 600 mm x 12,5 mm

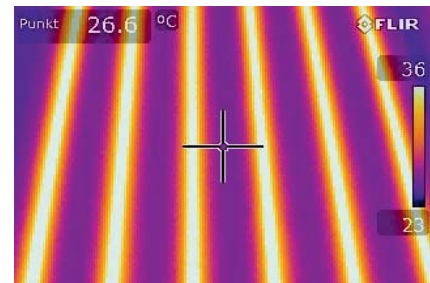


Bild 1: Thermografie - gleichmäßige Wärmeverteilung



Bild 2: Installation über Steckkupplungen

flexiro	Heizleistung in [W/m ²]					
	32°C		35°C		38°C	
Mittlere Heiztemperatur*	Raumtemperatur		Raumtemperatur		Raumtemperatur	
*) für die FLEXIRO Deckenheizung wird ein ΔT von 5K zwischen Vor- und Rücklauf empfohlen	20°C	24°C	20°C	24°C	20°C	24°C
	31	21	39	29	47	36